

## Vinna í fullum gangi

### Sameiginleg sýn í skólamálu

Síðastliðinn föstudag skilaði vinnuhópur grunnskólakennara, skólastjóra og Sambands íslenskra sveitarfélaga af sér vinnu við mótun sameiginlegrar framtíðarsýnar í skólamálu til ársins 2020. Nú fer af-rakstur þessarar vinnu í umfjöllun hjá þeim sem að samkomulaginu stóðu og í fram-haldi af því verða helstu niðurstöður birtar.

### Greining kjarasamnings

Hópurinn sem vinnur að greiningu kjarasamningsins hefur lokið við að setja saman sérstakan launagagnagrunn til að auð-veldara verði að sjá hver raunveruleg laun grunnskólakennara eru. Einnig kemur þessi grunnur til með að hjálpa við að meta

kostnað við breytingar á kjarasamningnum þegar þar að kemur. Aðilar vinna nú að því að skilgreina og skoða viðmiðunarhópa kennara og skólastjórna. Gert er ráð fyrir að þessari vinnu ljúki í desember.

### Samningsmarkmið

Eins og fram hefur komið fer lokavinna á samningsmarkmiðum FG vegna komandi kjarasamninga á fullan skrið þegar báðir hóparnir sem hafa verið að störfum í samstarfi við Sambandið og Skólastjórafélagið hafa lokið störfum í desember.

Samninganefnd FG hefur síðustu vikur unnið að því að fara í gegnum ýmis gögn er snerta kjaraviðræðurnar. Í síðustu viku

för samninganefndin í tveggja daga vinnu-ferð þar sem rætt var um helstu atriði sem við teljum að þurfi að vera í samnings-markmiðum okkar fyrir næstu viðræður. Það er ljóst að mikil vinna bíður samninga-nefndar á næstu vikum.

Þó nokkurrar óþolinmæði er farið að gæta hjá sumum kennurum, sem bíða eftir að sjá samningsmarkmið FG. Ítrekað hefur komið fram að, þess er ekki að vænta fyrir en um miðjan janúar af þeim ástæðum sem nefndar eru hér að framan. Ekki má gleyma því að kjaraviðræður hefjast ekki fyrir en í lok febrúar / byrjun mars og samningurinn er ekki laus fyrir en í lok maí.

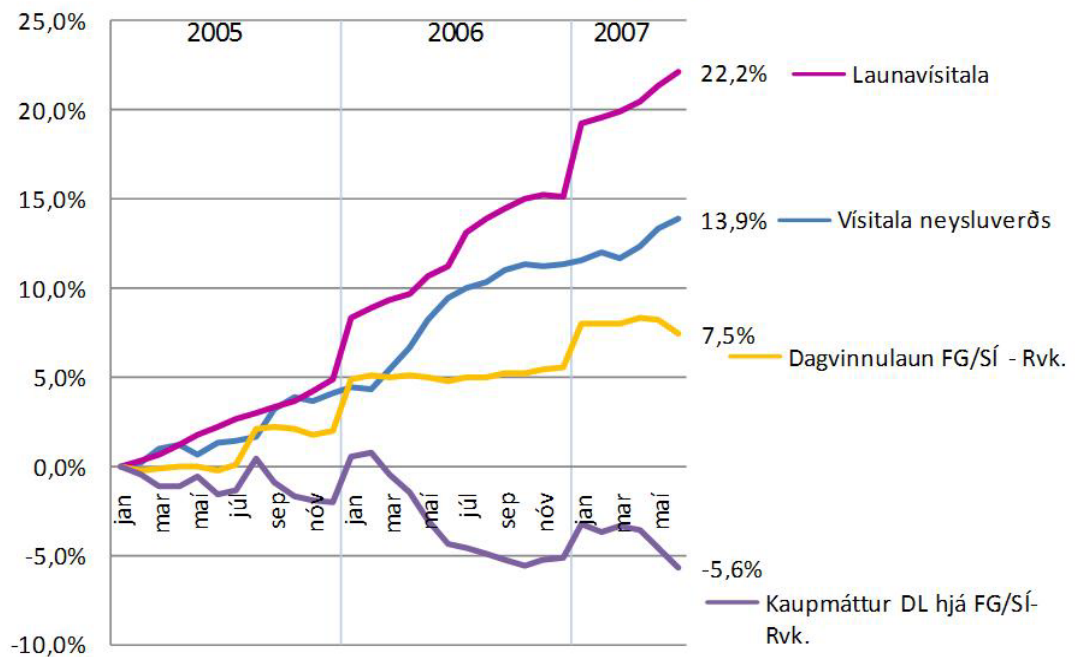
### Nýtt fréttabréf frá

#### kjararannsóknarnefnd

Á dögunum kom fréttabréf frá kjararannsóknarnefnd. Þar kemur m.a. fram að kaupmáttur launa grunnskólakennara og skólastjóra í Reykjavík hefur rýrnað um 5,6% (-5,6%) frá árinu 2005 á meðan kaupmáttur almennt mældur með launavísitölu Hagstofunnar hefur vaxið um rúm 8% fram á mitt ár 2007 sbr. meðfylgjandi mynd.

Í næstu fréttabréfum munum við sýna fleiri gróf sem sýna laun okkar í samanburði við aðra hópa.

Hlutfallsbreytingar vísitalna og dagvinnulauna FG/SÍ-Rvk. frá jan. 2005 til júní 2007. Tölur frá KOS og Hagstofu Íslands



### Til athugunar og nánari skýringar vegna breytinga á reglum hjá Verkefna- og námsstyrkjasjóði, (Vonarsjóði).

#### Starfsmenntunarstyrkir

Styrkurinn hækkar frá og með 1. janúar 2008 úr kr. 90 þúsund í kr. 120 þúsund. Styrkurinn spannar tvö ár eins og verið hefur.

Ef félagsmaður hefur t.d. fengið úthlutað 90 þúsundum síðla árs 2006 á viðkomandi rétt á að sækja um 30 þúsund krónur til viðbótar þar til 2ja ára tímabilinu lýkur, sem í þessu tilfelli er þá síðla árs 2008.

### Styrkir vegna náms- og kynnisferða hópa

Frá og með 1. janúar 2008 hafa skólar kost á styrkjum vegna náms- og kynnisferða á fjögurra ára fresti í stað þriggja áður. Úthlutað er á tveggja mánaða fresti í stað tvisvar á ári.

Þrátt fyrir það hafa skólar sem fóru í náms- og kynnisferð skv. gömlu reglunni ennþá 3ja ára viðmiðunina þar til ný ferð er farin. Ef skóli fór í náms- og kynnisferð til útlanda vorið 2006 á sami skóli kost á að fara aftur í ferð vorið 2009.

Nánari upplýsingar um úthlutunarreglur er að finna á [www.ki.is](http://www.ki.is) og hjá starfsmönnum sjóðsins í Kennarahúsinu við Laufásveg.

[www.fgk.is](http://www.fgk.is)

#### Leiðrétting launa

Þann 1. janúar 2008 verða laun leiðrétt um 3%. Þann 1. mars 2008 hækka þau aftur um 3% (1 launaflokk).

#### Fréttabréfin

Stefnt verður að því að gefa fréttabréfin oftár út fram á næsta sumar.